



いちのせき
市民活動センター
COMMUNITY DESIGN



会場&駐車場のご案内

一関市千厩町の「千厩アイスアリーナ」と、隣接する「千厩農村環境改善センター」及びその駐車場をイベント会場とします。
※右図で [] にしたエリア

一般来場者の駐車場は大きく2か所に分けて用意しており、合計で約100台駐車可能となる予定です。
※右図で [] にしたエリア
※係員の誘導に従ってください。

【来場者駐車場①】

「一関市消防本部一関東消防署」の敷地内(約40台)
※ヘリポートに防災ヘリ等が着陸する事案が発生した際には車のご移動をお願いする可能性があります。

【来場者駐車場②】

「東磐職業訓練協会」建物前の駐車場エリアの一部(約50台)
※優先駐車場を4台分設けています。
※優先駐車場を利用希望の際は係員までお声がけください。



公共交通機関で ご来場の場合

【JR千厩駅】 駅から徒歩15~20分
大船渡線時刻表
(当イベント関連時間帯)

	9	10	11	12	13	14	15	16
上り(一ノ関方面)	43		15	52		50	20*	44
下り(気仙沼方面)			15	22*	40		11	

*快速パケモントレイン気仙沼号(全車指定席)



‘出会い’にあふれる 市民参加型イベント

いちのせき 市民フェスタ22

2022.8.28 sun

10:00-15:00

会場

千厩アイスアリーナ
千厩農村環境改善センター
(一関市千厩町千厩上駒場360-14)

参加団体やイベントの情報はFacebookでご紹介していきます！▶



主催：一関市・いちのせき市民活動センター
協力：いちのせき市民活動促進会議インアーチ
問合せ：0191-26-6400(いちのせき市民活動センター)

~ご来場の際のお願い~

コロナ禍におけるイベント開催にあたり、ご来場のみなさまには下記項目へのご理解、ご協力をお願いいたします。なお、直前の感染拡大状況等によっては、イベントそのものを急きょ中止にしたり、規模を縮小する可能性もあります。その際にはホームページ等で公表いたしますので、ご来場前のご確認をお勧めいたします。

- ・本イベントの開催にあたっては、国や県、一関市における感染拡大方針に則ったガイドラインを作成し、そのガイドラインに従った会場運営を行っています。随時更新を行っておりますので、会場内で示される感染拡大予防対策に従ってください。
- ・主催者側で来場者全員の来場歴を記録・保管することはせず、交流・接触の機会が多いブースのみ、当該ブースの判断によって体験者リスト等を作成することがあります(感染者発生時の保健所等への共有用)。
- ・会場内での検温は行いません。発熱・咳・全身痛等の自覚症状がある方などは、ご来場の是非を慎重にご検討ください。
- ・感染拡大予防策の一環として、ゴミ箱等の設置は行いません。ゴミのお持ち帰りにご協力をお願いいたします。
- ・屋外でのマスク着用は任意です。特に小学生以下のお子様は熱中症予防の観点から、屋外での着用には十分ご注意ください。

いちのせき市民フェスタとは

一関市内で活動する市民活動団体の交流・情報交換の場であるとともに、その活動を広く市民のみなさんにも知っていただくことでさらなる活動の展開を目指すべく、2007年より開催しています。
近年は**市民活動団体に留まらず、企業や店舗、個人など、多様な主体が参画し、様々な情報や体験があふれる場**になっています。

市民活動への興味の有無に関わらず、老若男女、どなたでも楽しんでいただけるイベントです！

会場について



市内を巡回開催！今年は「千厩」

「いちのせき市民フェスタ」は広く一関市全体の市民活動を周知し、盛り上げていくためのイベントです。
そのため、市内を巡回しながら開催し、その開催地ならではの企画や、開催地周辺の団体には積極的に参加していただくなど、発展的な運営を目指しています。
これまでは「一関駅東口(～2012)」「なのはなプラザ(～2017)」「花と泉の公園(～2021)」で開催し、2022年から概ね3年程度、「千厩アイスアリーナ」及び「千厩農村環境改善センター」にて開催いたします！

イベントの目玉は？

参加団体が展開する各種ブースを楽しむ!!!

「いちのせき市民フェスタ」の主役は、ブースを展開する各種参加団体。自分たちの活動を知ってもらい、活動の輪を広げていくべく、「交流」につながる要素を盛り込んだブースを展開します。
今年は38団体(企業・個人含む)が参加し、屋内外に分散して来場者のみなさまを楽しませてくれます♪



▲「いちのせき市民フェスタ21」の様子(会場:花と泉の公園)

来場者の客層は？

子どもから大人まで、幅広く

「市民活動」に興味のある方はもちろん、特定の活動に興味関心が無い方でも、気軽にご来場いただけます♪キッチンカーなど、フードメニューを提供するブースもありますので、お昼を挟んでのご来場も可能です。
オムツ替え・授乳スペースもあります(アイスアリーナ内)ので、赤ちゃん連れもOK!



どんなことができるの？

豊富な「体験型」「参加型」コンテンツ

今年も「体験型」「参加型」のブースが盛りだくさん!そのジャンルは幅広く、市民フェスタのためだけの特別企画を行う団体も!? 子どもから大人まで楽しめるだけでなく、「事業のネタ収集」の機会としてもご活用ください。
以下、今年の参加団体が行う体験・参加型コンテンツを一部ご紹介します(^^) / ※各ブースの体験は、先着順・定員になり次第受付終了の場合もありますので、ご了承ください。

【キッズ向け体験メニューピックアップ】

- 「身近な材料で作る造形コーナー」…… 造形おじさん 作ってあそぶ
- 「ミニ体操教室」…… 一関修紅高等学校 ワクワク運動ブース
- 「昔遊び(けん玉、竹げた、さかな釣り遊びなど)」…… 一関世代にかけける橋
- 小学生向け「プログラミング」体験会…… ピタゴラミン一関校
- ミニ「手話体験」&「キャップハンディ体験」…… 両磐地域まちづくり探検隊
- 「お楽しみ縁日(水風船・消しゴムづくりなど)」…… NPO法人レスパイトハウス・ハンズ



【大人・ファミリー向け体験メニューピックアップ】

- 「姿勢チェック」体験 …… KCSセンター一関
- ベトナム式「カービング」体験 …… 一関市国際交流協会
- 「バルーンアート」体験…… 一関マジックの会
- 「薪割り」体験 …… 森林資源を活用する一関市民の会
- 「篆刻」体験 …… いちのせきニューツーリズム協議会
- 「独立電源を知ろう」ワークショップ …… 一関市民パワー発電所事業化検討地域協議会
- 陸上版人間カーリング「トライでトライ!」体験&「SUPに乗ろう!」体験 …… NPO法人北上川サポート協会



特別企画

「和太鼓体験ワークショップ」by 千厩八幡太鼓



演奏を見る機会はあるけれども、触れる・叩くという機会は少ない「和太鼓」。叩き方の基本を教えてもらいながら、和太鼓の迫力や魅力を体感してみよう♪
※一人5分程度ずつを想定【10時～12時 / 時間内随時受付 / 参加無料】

特別企画

ICHINOSEKI サウンドセッション

START 13:00
(40分程度を予定)

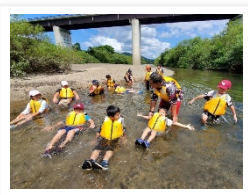
和楽器×管楽器!? 「いちのせきサウンドセッション」



参加団体による各種ブースがメインとする「いちのせき市民フェスタ」ですが、主催者(いちのせき市民活動センター)による市民フェスタ限定企画も盛り込んでいます。
今年「いちのせきサウンドセッション」と題し、市内の各種楽器演奏者によるコラボステージを開催! 普段の演奏では交わることの少ない「和楽器」と「管楽器」など、セッション形式で一期一会の音楽を奏でていきます。観客とのコール&レスポンスタイムもあり!
なお、セッションに参加してみたい方も募集! 詳細はいちのせき市民活動センター(26-6400)まで♪ ※管楽器の場合「Sing Sing Sing」の演奏に参加可能。それ以外の楽器は要相談。

From 川崎 特定非営利活動法人 北上川サポート協会 0191-36-5666

20代から70代の「川好き」の会員が集まり、北上川を中心に活動。「川とのふれあい」を大切に北上川カヌー体験、川遊び教室、竹灯り体験、川のゴミ拾い等、地域と連携をしながら、様々な活動をしています。



川遊び(川泳ぎ)体験の様子



「北上川クリーン大作戦」

- 普段の活動**
- 川っ子祭りの開催
 - 北上川クリーン大作戦の実施
 - 川遊び(カヌー、川泳ぎ)体験の提供
 - 防災学習

- 市民フェスタでは**
- 陸上版人間カーリング「タライでトライ!」
 - SUPに乗ろう!(陸上版)
 - 竹灯り販売

From 一関 TREE SUPPORT 木助 080-1841-1800(佐々木)

管理のできなくなった敷地林やいぐね、庭木など「身近な樹木の困りごと」に関する相談に対応し、ツリークライミングの技術を用いた支障木等の剪定、伐採作業を行っています。



実際の作業の様子



どこにいますかわかりますか?

- 普段の活動**
- 支障木等に関する相談対応(選択枝の共有、マッチング)
 - ツリークライミング技術を用いた各種作業(支障木等の剪定、伐採作業、その他)

- 市民フェスタでは**
- 活動紹介(動画上映、道具の展示等)
 - ロープワークや軽い実演等

All 一関 ペット共生型障がい者グループホーム にゃおん一関 0191-48-4848

精神障がい、知的障がいを持つ人の共同生活を援助するため、「ペット共生型障がい者グループホーム」を設置・運営しています。保護猫を迎え入れ、人も動物もハッピーに暮らしていける社会を目指しています。



保護猫を介した交流活動



猫グッズを各種イベントで販売中

- 普段の活動**
- 岩手県で初めてとなる「ペット共生型障がい者グループホーム『にゃおん一関』」の運営(弥栄/山目/東山)

- 市民フェスタでは**
- 施設紹介(動画上映等)
 - 猫グッズや手作り雑貨の販売

All 一関 森林資源を活用する 一関市民の会 070-4345-2244(専用電話)

木質バイオマスを活用した資源・エネルギー循環型のまちを目指し、間伐材等を利用した薪や燃料チップづくりに取り組んでいます。地域の森林資源を「地産地消エネルギー」として活用することが目標です。



間伐材を運び出している様子



イベントで人気の薪割り体験!

- 普段の活動**
- 間伐材や支障木等の集材活動
 - 薪の製造・販売
 - 木質バイオマスPR活動

- 市民フェスタでは**
- 薪の展示・販売
 - 薪割り体験

From 一関 一関修紅高等学校 ワクワク運動ブース

「特定非営利活動法人グッジョブクラブ」等とも連携し、月に2~4回、未就学児~小学生向けの体操教室を開催しています。幼児教育に興味関心のある高校生がサポート役を担うことで、社会教育にもつなげます。



高校生も参加する体操教室



「楽しむ」ことを大切にしています

- 普段の活動**
- 体操教室の開催(他団体との連携)
 - 地域イベント等への参加

- 市民フェスタでは**
- ミニ体操教室(平均台、鉄棒等)

All 一関 両磐地域まちづくり探検隊 0191-34-4687(一関保健福祉環境センター)

生活者の視点にたった人にやさしいまちづくりを推進するため、公共施設等のユニバーサルデザイン化の整備状況等を調査し、改善等についての気づきを意見又は提言する活動を行っています。



調査内容について意見交換中



UD(ユニバーサルデザイン)推進マーク

- 普段の活動**
- ユニバーサルデザイン化の整備状況等の調査・点検、提言等の実施。
 - 「UD推進マーク」の交付

- 市民フェスタでは**
- ミニ手話体験
 - ミニキャップハンディ体験
 - 活動紹介

どんな団体が参加する? 「いちのせき市民フェスタ22」参加団体個別紹介

「いちのせき市民フェスタ」の最大の趣旨は、広く市民のみならず「市内にこんな活動をしている人たちがいたんだ!」と知っていただくこと。当日会場に足を運ぶことができない方にも、そんな気づきをご提供できるよう、今年度の市民フェスタ参加団体の活動概要をご紹介します!

※掲載しているQRコードは、機種によって読み込めない場合があります。ご了承ください。
※市民フェスタのブースで行う予定の内容は7月時点でのものです。団体によっては内容が変更になる場合があります。

- <掲載順について>
- 各団体を大きく5つのカテゴリーに分類し、そのカテゴリーごとに掲載しています。
 - カテゴリーは以下の通りです。

- ■ ■ (緑) = 環境・エネルギー・自然関係
- ■ ■ (ピンク) = 福祉・医療・子ども関係
- ■ ■ (紫) = 歴史・文化・芸術・生きがい関係
- ■ ■ (オレンジ) = 地域おこし・飲食関係
- ■ ■ (青) = その他(上記4つ以外/企業等)

- 各カテゴリー内では順不同です。
- ブース出展場所も記載した一覧表はPIOに掲載しています(五十音順)。



DONATION BOX 設置します!

活動を応援したい団体に、1口100円の寄付をすることができる「ドネーションBOX」を会場内に設置します。実際にブースで交流し、「今後の活動を応援したい」と共感した団体へ、ささやかな「エール」を送りましょう。 ※全ての参加団体がドネーション対象ではありません。

All 一関 一関地球温暖化対策地域協議会 0191-21-8331(一関市役所環境課内)

大気中のCO2などの濃度が年々高まり続け、酷暑や大雨が増えています。2030年までに温室効果ガスの排出を急減させるために、市民の皆さんと共に取り組みを強化しています。



セミナーの様子

- 普段の活動**
- 時々の課題に対応したセミナー開催
 - 大幅なCO2排出削減策の事例紹介
 - 世界の科学者が伝える報告書の学習

- 市民フェスタでは**
- 「~脱炭素社会の移動手段 E.V(電気自動車)を知ろう~」車両の展示と来場者の疑問に答える相談会



移動研修での集合写真

All 一関 一関市民パワー発電所 事業化検討地域協議会 0191-26-0016(佐藤)

住民・事業者・行政が地域レベルで連携しながら、地球温暖化の防止など、安心・安全な未来を目指し、再生可能なエネルギーの事業化を検討するため活動しています。



「なのなソーラー」2号発電所

- 普段の活動**
- 手づくり太陽光発電所の事業化実証
 - 太陽光独立電源システムの開発・普及
 - 再生可能エネルギー利用に関する啓発活動

- 市民フェスタでは**
- 太陽光独立電源システム展示
 - 「独立電源を知ろう」ワークショップ
 - フリーマーケット



電気でなんだろう?勉強会

From 室根 一般社団法人ほまれの会 ラポーレペコラ 0191-65-2186

「みんなで創る福祉の庭園」として、山林を開拓して現在進行形で整備を進めている空間「ペコラビレッジ」。空間内ではグループホームや就労継続支援B型事業所「ラポーレペコラ」を展開しています。

普段の活動

- ・農作物の生産、ペコラビレッジ整備作業
- ・惣菜の製造と販売(道の駅むろね等)
- ・服飾雑貨の製造と販売
- ・グループホーム、相談支援事業所の展開

市民フェスタでは

- ・手作り服飾雑貨などの販売



雑貨チームはログハウスで作業



オイカワデニムの生地を使った鞆

All 一関 清庵の里 080-6533-9328(須藤)

「一関に過ぎたるものは、時の太鼓と建部清庵」と謳われる建部清庵の偉業を顕彰しながら、山野草などを使った地域経済の発展に資することを目的に活動中。会員募集中です！

普段の活動

- ・建部清庵の顕彰活動
- ・地産食材を使った食品開発や加工・販売
- ・清庵Cafe等の開催
- ・青少年育成事業

市民フェスタでは

- ・物販(清庵ミニ弁当、清庵もち、桑茶、菜種油等)
- ・活動紹介



山野草を使用した清庵ミニ弁当



搾油に向けた菜の花回収作業

From 一関 一関マジックの会 0191-21-0148(事務局・小山)

マジックの修練とマジック等の講演で子どもも大人も楽しんで心豊かになっていただくことを目的に活動中。市町村の各種イベント参加の他、福祉施設等の慰問活動も行っています。

普段の活動

- ・毎月1回の例会(原則として第3月曜日)
- ・市町村のイベント出演
- ・福祉施設等への慰問活動
- ・他団体とのコラボ出演

市民フェスタでは

- ・マジックの披露
- ・バルーンアート(創作体験とバルーンアートプレゼント)



笑いあり驚きありのマジックショー



バルーンアート体験も大人気♪

From 千厩 特定非営利活動法人 響生 0191-56-2690

障がいのある方とご家族が、地域で安心して豊かに暮らしていけるための支援を行うとともに、地域の方や様々な機関と連携・協働しながら、誰もが自分らしく生きていける社会の実現を目指し活動しています。

普段の活動

- ・放課後等デイサービス「リトル・ピース」の運営(千厩町奥玉にて)
- ・おやこ広場「てって」の運営(千厩保健センター2Fにて)
- ・まちづくりに関する事業

市民フェスタでは

- ・活動紹介(展示)ほか



放課後等デイサービス「リトル・ピース」



おやこ広場「てって」

From 千厩 楽*楽工房 090-4313-0359(千葉)

手作り雑貨を通じ、仲間との交流及び情報交換を行いつつ、販売や地域イベントへの参加を通して地域の方々とのコミュニティの場を作り、活性化を図る活動を行っています。

普段の活動

- ・毎週土日に「楽*楽工房」の営業
- ・「花の駅せんまや」で行われる軽トラ市への参加
- ・地域のイベントへの参加

市民フェスタでは

- ・手作り雑貨(布小物、蔓を活用したアート作品)の販売



多彩な作品が並ぶ店内



材料の下処理から丁寧に……

All 一関 一関市国際交流協会 0191-34-4711

一関市の歴史、文化、その他特性を活かしながら、幅広い分野において、国際協力・多文化共生事業を展開し、市民の国際化意識の醸成と国際理解を深め、多文化共生社会の形成に寄与します。

普段の活動

- ・姉妹都市交流
- ・日本語/外国語教室の開催
- ・在住外国人等との交流事業の実施
- ・多言語での情報提供や相談窓口の開設

市民フェスタでは

- ・ベトナム文化体験&国際交流
 - ①カービング体験
 - ②民族衣装「アオザイ」の披露



茶道体験教室のひとこま



いちのせき国際交流フェスティバル

From 一関 KCSセンター一関 0191-48-3710

姿勢は見た目だけではなく、健康と深く関係しています。姿勢調整を中心に、栄養・運動・睡眠・生活習慣など、あらゆる角度から健康維持のためのサポートを行っています。

普段の活動

- ・姿勢調整
- ・姿勢と健康に関する講演会や講座の開催
- ・パーソナルエクササイズ
- ・HSA(栄養分析)

市民フェスタでは

- ・姿勢チェック体験会



「姿勢チェック体験会」やっています♪



姿勢と健康に関する講座

From 一関 チーム+心

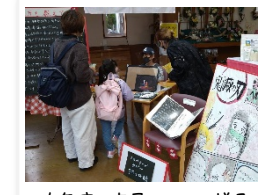
障がいや疾患等が見目では分からない人が、支援や配慮を必要としていることを周囲に知らせるための「ヘルプマーク」を基軸に、障がいに対する理解促進等を図るための活動に取り組んでいます。

普段の活動

- ・ヘルプマークの普及活動
- ・市内イベントへの参加や展示企画の開催
- ・障がいへの理解促進に関わること

市民フェスタでは

- ・ヘルプマークに関する展示
- ・ヘルプカードカバーを創作するミニワークショップ



昨年度の市民フェスタの様子



団体の活動をPRする展示

From 一関 D-walk (一関高専発) 0191-24-4700(一関工業高等専門学校内)

一関工業高等専門学校の教員および学生で結成。「普段の歩行から認知症の早期発見や予防につなげるシステム」を開発中！このシステムの精度向上を図るため、市内各地で歩行データの収集等に取り組んでいます。

普段の活動

- ・認知症予防・予測事業に関する企業化準備
- ・高齢者歩行データの測定
- ・歩行データ解析・評価

市民フェスタでは

- ・調査体験(協力)ブースの展開「認知症予防～歩いて認知度はかります～」



県知事へDCCN最優秀賞報告



認知症早期発見調査の様子

All 一関 公益社団法人岩手県看護協会 一関支部 0191-23-3655(岩手県立南光病院内)

地域の看護師や保健師が情報交換しながら、地域住民のみなさまの健康支援の充実を目的に活動しています。地域の会議に参加しながら関係団体との連携を図っています。

普段の活動

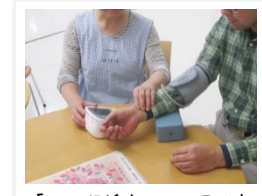
- ・研修会の企画・運営
- ・看護の普及活動
- ・高齢者施設の出前研修
- ・ふれあい看護体験

市民フェスタでは

- ・健康相談および介護に関する相談
- ・血圧測定や体脂肪測定



地域イベント参加時の様子



「まちの保健室」での血圧測定

From 一関 造形おじさん 作ってあそぶ 0191-23-9012(菅原)

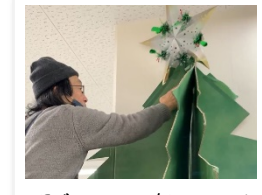
長年幼児造形指導(保育士育成)に携わってきた経験を活かし、市内外の保育園、幼稚園、介護サービス施設などで、造形指導を行っています。造形を通して心の成長を見守ります。

普段の活動

- ・市内外の施設での造形指導
- ・造形に関わる研修会等の対応
- ・親子の造形教室開催

市民フェスタでは

- ・身近な材料で作る造形コーナー(「カチカチバックン」や、飛ばして遊ぶ手作りおもちゃ)



段ボールや紙は何でもできる!



名付けた「カチカチバックン」

From 一関 特定非営利活動法人 レスパイトハウス・ハンズ 0191-31-5720

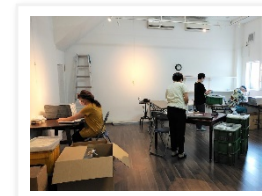
障がいを持つ人やその家族に対し、地域生活を営む上で必要な支援及び社会参加を促進するための総合援助を行うとともに、すべての人が豊かに健やかに安心して暮らせる地域社会の実現に向けて活動しています。

普段の活動

- ・各種福祉サービス事業の展開(生活・居宅介護、就労継続支援B型、短期入所、児童発達支援、NPO中間支援・地域づくり、若者の就労支援等)

市民フェスタでは

- ・お楽しみ縁日(水風船・消しゴムづくり等)



受託作業の真っ最中(就労)



生活介護事業所の様子

From 室根 いちのせきハラミ焼 なじょったべ隊

☎ 0191-64-2347(室根市民センター内)

「いちのせきハラミ焼」を通して、一関を全国に広く紹介・宣伝し、一関の良さを広めていくとともに、「地域をもっと元気にしたい!」をモットーに活動しています。



日級グルメイベントでの活躍中

- 普段の活動**
- いちのせきハラミ焼のイベント出展活動により一関をPR
 - いちのせきハラミ焼が地域で広く親しまれるよう、市内登録店での販売



コリコリとした食感のやみつき!

- 市民フェスタでは**
- 「いちのせきハラミ焼」の販売
 - 活動紹介

From 千厩 千厩まちづくり株式会社

☎ 0191-53-2070

国登録有形文化財「旧横屋酒造」「佐藤家住宅」等の管理運営を行い、歴史・文化を伝承しながら、千厩をもっと楽しく、賑わいのあるまちにするため、各種事業を行っています。



「佐藤家住宅」の外観

- 普段の活動**
- 「千厩酒のくら交流施設」「せんまや街角資料館」の管理運営
 - 蔵などを活用したイベントの企画運営



駄菓子コーナーの様子

- 市民フェスタでは**
- 駄菓子の販売
 - 管理運営する施設の紹介

From 一関 ちいさな命をまもり隊

☎ 090-7061-7786(佐藤)

岩手県南で「保護猫」活動(保護が必要な猫を一時保護し、譲渡会等で新たな飼主を探す)や、野良猫を不妊し、飼主のいない猫を今以上に増やさないための「地域猫活動」に取り組んでいます。



保護猫譲渡会を定期開催

- 普段の活動**
- 月2回の譲渡会の開催
 - 野良猫の相談に対応して、地域猫にする取り組み
 - 保護猫部屋の管理



寄付や支援の手も広がっています

- 市民フェスタでは**
- 里親さん募集中の猫を写真にて紹介 ※「ペット共生型障がい者グループホーム にゃおん一関」との合同ブース

All 一関 いちのせき ニューツーリズム協議会

☎ 0191-82-3111

地域資源を活かした教育旅行及び着地型観光による交流人口の拡大と、それによる地域活性化を目指し、農村体験の機会を提供する窓口として活動しています。



「田植え体験」の様子

- 普段の活動**
- 修学旅行等の教育旅行の受入れ
 - 受入れ農家に向け研修機会等の提供
 - 着地型観光メニューの開発・提供
 - 民泊施設「またきたい」の展開



「篆刻」にチャレンジ!!!

- 市民フェスタでは**
- 活動紹介(受入れ農家募集)
 - 「篆刻」体験

From 花泉 韓国料理サラン

☎ 080-1655-8923(鈴木)

「サラン」とは韓国語で「愛」という意味で料理にも色んな愛が詰まっています。「キンパ」や「タッカンジョン」等、韓国の定番料理を市内の店舗へ納品するほか、個別注文にも対応。韓国文化も共有しています。



韓国料理サランの人気メニュー

- 普段の活動**
- 本場「韓国料理」の提供(市内各所への納品、個別注文の対応)
 - 地域イベントへの出店協力



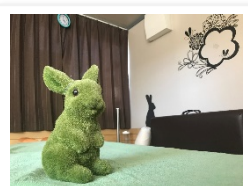
色鮮やかにヘルシーな「キンパ」

- 市民フェスタでは**
- キンパ、タッカンジョン、トッポッキ等、韓国料理の販売

From 千厩 ちちんぷいぷい

☎ 0191-48-4780

千厩町にあるリラクゼーションサロンです。「カルチャー&フィットネス」事業のほか、「地元の新鮮で美味しい野菜をたくさんの方に味わってもらいたい」との思いから、昨年より野菜の卸販売も開始しました。



くつろぎ要素満載の店舗内

- 普段の活動**
- リラクゼーション業務
 - カルチャー&フィットネス事業
 - 野菜の卸販売業務
 - イベントの企画・運営



地元野菜の卸もしています!

- 市民フェスタでは**
- 地元野菜や地元野菜を使ったピザの販売
 - ハーバリウム体験教室
 - ラムネの販売

From 一関 Venus club一関

☎ 0191-48-5173((有)東西不動産ホーム内)

「つながる・広がる」がコンセプト。イキイキとがんばる女性同士がつながり、地域に新しい風を吹き込むきっかけをつくろうという趣旨のもと設立した会員制の会です。



マーブルアートのマグネット

- 普段の活動**
- 会員交流会、イベント、勉強会等の開催
 - マッチングサービス
 - 相談窓口～企業相談～
 - サポート企業による講座開催機会提供等



ペンケースなどの布小物も充実

- 市民フェスタでは**
- 「ハンドメイド うすげdeいちば」の開催 → 布小物がま口等、マーブルアート(フラワーマグネット等)作品の販売

From 藤沢 ななちゃんの家

☎ 0191-63-4390(会長・小野寺)

地域内の草刈り問題をきっかけに飼い始めたヤギ。このヤギのミルクを活用した石けん作りなどはじめ、ヤギを介した地域の活性化と交流促進を図っています。



ヤギ2頭と一緒に梅の剪定中

- 普段の活動**
- ヤギのミルクで肌に優しい石けん作り
 - ヤギと一緒に梅畑の草刈り、剪定
 - ヤギが除草した梅畑の梅で梅干し作り



やぎミルク石鹸は手作業で...

- 市民フェスタでは**
- 手作りヤギミルク石けんの販売
 - 自家製梅干し、梅しそパウダーの販売

From 大東 Uncle Clifford's

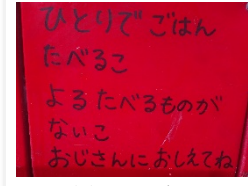
☎ 090-5842-8608(熊谷)

店主の故郷、アメリカでは軽食で親しまれている「ブリトー」の移動販売車です。主に道の駅や公園などで出店しています。また、子どもたちの孤食、貧困などに寄り添う活動をはじめました。



赤いラインが目印のキッチンカー

- 普段の活動**
- 道の駅等でのキッチンカー営業(道の駅むろね、千厩夜市など)
 - 子どもの見守り活動



こどもの孤食・貧困に寄り添います

- 市民フェスタでは**
- キッチンカーでのブリトー、チーズピザなどの販売

All 一関 いわいの里ガイドの会

☎ 0191-48-5888

当地域を訪れる観光客等に、自然・風土や歴史・文化等を会員自らが郷土愛とボランティア精神をもって紹介し、この地方への理解と愛着を深めてもらうべく、活動しています。



「語り部の会」やっています!

- 普段の活動**
- 観光ガイド業務
 - 常駐ガイド(骨寺村荘園展示棟、旧沼田家武家住宅、一関駅構内)
 - 語り部



内部研修でガイドスキルUP!

- 市民フェスタでは**
- 特別企画「語り部を探せ!」
 - 活動紹介

From 千厩 加藤鉄平商店

☎ 080-6006-3120

地元千厩にて、半自給自足の生活を目指し、自然農畑に没頭しながら各種アート活動を展開。「せんまや本町アートフェスティバル」等のイベントや、コラボ活動も多数手がけています。



栽培している多肉植物

- 普段の活動**
- アートイベント開催
 - アート企画への協力
 - 自然農による野菜作り



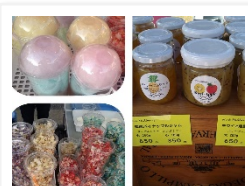
選り取り見取り...

- 市民フェスタでは**
- 物販(多肉植物、アート作品ほか)
 - 作品展示

From 室根 POP☆STAR

☎ 090-3758-2569(星)

東日本大震災のボランティア活動で出会い、活動をともにした関東以西の方々のうち、生活基盤を室根近辺に移した気の合う仲間たちと、地域の盛り上げに貢献すべく、イベント等への出店を行っています。



カラフルで「映える」モノを販売

- 普段の活動**
- 一関市や気仙沼市で開催されるイベントへの出店(千厩夜市、道の駅むろね創業祭、唐桑牡蠣まつり等)
 - イベントへの協賛・協力(スタッフ参加)



屋台出店でイベントに彩りを!

- 市民フェスタでは**
- 「カラー綿あめ」「カラーポップコーン」「かき氷」「広島焼き」などの販売

五十音順

「いちのせき市民フェスタ22」参加団体一覧 ※法人格を除いての五十音順です ※アルファベット表記の団体も音で並べています

団体名	ブース出展エリア(予定)	掲載ページ
1 Uncle Clifford's	屋外(キッチンカー)	P7左下
2 一関市国際交流協会	農村環境改善センター	P6右下
3 一関市民パワー発電所事業化検討地域協議会	屋外テント	P3右下
4 一関修紅高等学校(ワクワク運動ブース)	アイスアリーナ	P4中央右
5 一関世代にかけの橋	アイスアリーナ	P9左下
6 一関地球温暖化対策地域協議会	屋外テント	P3左下
7 いちのせきニューツーリズム協議会	農村環境改善センター	P8右上
8 いちのせきハラミ焼なじょったべ隊	屋外テント	P8左上
9 一関マジックの会	農村環境改善センター	P6左下
10 いわいの里ガイドの会	屋外テント	P7右上
11 (公社)岩手県看護協会 一関支部	農村環境改善センター	P5右上
12 Venus club一関	農村環境改善センター	P7左上
13 加藤鉄平商店	屋外テント	P7中央右
14 韓国料理サラン	屋外テント	P8中央右
15 (特非)北上川サポート協会	屋外テント	P4左上
16 KCSセンター一関	農村環境改善センター	P5左上
17 森林資源を活用する一関市民の会	屋外テント	P4右上
18 清庵の里	農村環境改善センター	P6中央左
19 千厩地域男女共同参画推進クラブ	農村環境改善センター	P9左上
20 千厩まちづくり株式会社	屋外テント	P8中央左
21 「0円市場SHARE」実行委員会	屋外テント	P9中央右
22 造形おじさん 作ってあそぶ	アイスアリーナ	P5中央右
23 ちいさな命をまもり隊	農村環境改善センター	P8左下
24 チーム十心	農村環境改善センター	P5中央左
25 ちちんぷいぷい	屋外テント	P8右下
26 TREE SUPPORT 木助	屋外テント	P4中央左
27 D-walk(一関高専発)	屋外テント	P5左下
28 とくし丸・藤沢号	屋外(移動販売車)	P9右下
29 ななちゃんの会	屋外テント	P7中央左
30 (特非)響生	屋外テント	P6右上
31 ピタゴラミン一関校	農村環境改善センター	P9中央左
32 ペット共生型障がい者グループホーム にゃおん一関	農村環境改善センター	P4左下
33 (一社)ほまれの会 ラボーレペコラ	屋外テント	P6左上
34 POP☆STAR	屋外テント	P7右下
35 (株)マリアージュ	屋外(キッチンカー)	P9右上
36 楽*楽工房	農村環境改善センター	P6中央右
37 両磐地域まちづくり探検隊	農村環境改善センター	P4右下
38 (特非)レスパイトハウス・ハンズ	屋外(エントランス)	P5右下

From 千厩 千厩地域男女共同参画推進クラブ

☎ 090-4631-6214(館澤)

男女共同参画意識の浸透、クラブ立ち上げ当初は「寸劇」を中心とした推進活動を行っていました。男女共同参画広報誌「えがお」を通して一関市の男女共同参画に関する声を届けています。

- 普段の活動**
- ・広報紙「えがお」の発行
 - ・「寸劇」での男女共同参画推進活動

- 市民フェスタでは**
- ・活動紹介
 - ・臨床心理士相談ブース



「寸劇」の様子(令和元年度)



広報紙「えがお」

From 千厩 株式会社マリアージュ

☎ 0191-52-5700

冠婚葬祭、地域の懇談会等の会場・料理の提供、七五三記念撮影対応など一生に一度のイベントを輝かせています。フォトウエディング、本格料理のテイクアウトなど時代のニーズに応える事業も展開しています。

- 普段の活動**
- ・挙式・披露宴事業(各種パーティー含め)
 - ・ウェディング相談会の開催
 - ・本格料理のテイクアウト
 - ・イベント等へのキッチンカー出店

- 市民フェスタでは**
- ・キッチンカーで「レインボーチーズドッグ」等、軽食の販売



キッチンカー事業、始めました!



チャペル等の見学も可能です

From 千厩 ピタゴラミン一関校

☎ 0191-52-3168

「創造力」や、論理的にものごとを考へ問題を解決していく「プログラミング的思考力」を身に付けていくため、幼少期からプログラミング教育に触れる機会を提供しています。

- 普段の活動**
- ・市民センター等での「キッズプログラミング体験会」の開催

- 市民フェスタでは**
- ・キッズプログラミング体験会
 - ・eスポーツ交流会
 - ・オンライン配信(実況中継)



プログラミング教室の様子1



プログラミング教室の様子2

From 一関 「0円市場SHARE」実行委員会

☎ 070-5326-8118(事務局・岩淵)

合言葉は「奪い合う世界から、分かち合う世界に」。お金を媒体とせず、手放すことでモノを活かし、必要としている人に手渡すことで、人と人が気持ちよく繋がるコミュニティの創造を目指し、活動しています。

- 普段の活動**
- ・「0円市場SHARE」の開催
 - ・「0円ショップ」への参加呼びかけ
 - ・Facebookなどでの発信

- 市民フェスタでは**
- ・「0円市場SHARE」の開催
 - ・「ありがとう」と「ありがとう」のステキなコミュニティを展開する
 - ・ウクライナ支援



不定期開催の「0円市場SHARE」



「ありがとう」が飛び交う市場内

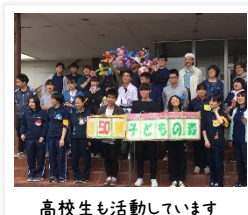
From 一関 一関世代にかけの橋

☎ 0191-23-9721(橋本)

昭和40年設立。「世代を超えたかけ橋」になるべく、青年たちが中心となり、交流支援活動を基本として活動するボランティアサークルです。子ども、福祉、環境問題など、幅広く社会教育活動に取り組んでいます。

- 普段の活動**
- ・例会(毎週火曜①一関市山目市民センター)
 - ・「こどもの森」等イベントの開催
 - ・地域イベント等へのボランティア協力

- 市民フェスタでは**
- ・昔遊びコーナー
 - ・ハンドクラフトの販売



高校生も活動しています



キッズに大人気の「まかな釣り」

From 藤沢 とくし丸・藤沢号

☎ 090-2959-1094(小野寺)

徳島県に本社を置く「株式会社とくし丸」の「販売パートナー」として、「提携スーパー」の「Aコープふじさわ店」の商品を移動販売車に積み込み、藤沢・千厩地域の個人宅等を巡っています。

- 普段の活動**
- ・「移動スーパー」による生鮮・加工食品、お菓子、調味料、飲料等の販売 ※藤沢地域をメインに千厩地域にも対応

- 市民フェスタでは**
- ・「移動スーパーとくし丸」についての紹介
 - ・「移動スーパー」による軽食等の販売



カラフルな移動販売車



車内には様々な食料品が!