

# イチコレ 第1回 コンテスト 詳細

「いちのせき市民フェスタ」内の企画として2014年より開催している「イチコレ」こと「いちのせき市民モデルコレクション」。「**モデルが主役のファッション&パフォーマンスショー**」として、老若男女が思い思いのスタイルでランウェイを飾ってきました。

7回目となる今年は、これまでの「**モデルが主役**」というスタンスは崩さないまま、コンテスト要素を盛り込みます。ファッションのデザイン性ではなく、「**ファッションがいかにもモデルを輝かせているか**」にスポットをあてる、新スタイルのファッション&パフォーマンスショーに進化します！

## ▶参加スタイルは4パターン

・ショー及び審査に部門はありませんが、参加スタイルは大きく4つのパターンを想定しています。

A

「自慢のファッションを見て欲しい！」 既製服OK！コーディネートを楽しむ‘セルフプロデュース’

自身の魅力を最大限に表現するコーディネートであれば、既製服、オリジナル衣装、その他なんでもOK！とっておきのファッション、普段はできないようなオシャレをおもいきり楽しむチャンスです。

B

「自分の作った服を見て欲しい！」 オリジナル衣装/リメイク衣装がメインのコーディネート

洋服を作ったりリメイクするのが好きで、自分の作った服を見てもらいたいという方へ。ランウェイを歩くのはご本人でも別のモデルでもOK。自分の作った服を、お客様はもちろん、プロのデザイナーに見てもらえる貴重な機会です！

C

「自分たちの活動を知って欲しい！」 所属団体・職場のユニフォーム等で活動PR

団体等のPRを目的とした参加もOKなのがイチコレの特徴の1つ。職場や団体のユニフォーム、衣装等を身にまとい、時にはパフォーマンスを織り交ぜながら、チームの団結力を高める機会としてもご活用ください♪

D

「一関にも素敵なアパレルショップあり！」 店舗（アパレルショップ、テラー等）代表として参加

特定のアパレルショップの衣装をメインにコーディネートし、存分にそのアパレルショップの魅力をお伝えください！テラーなど、縫製関係のお店からの参加も大歓迎！他ブランド・他社製品との組み合わせもOKです。

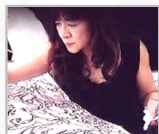
- ・原則として、ランウェイを歩くモデルの手配や、本番のメイクやヘアアレンジ等は自己完結させてください。
- ・上記にあてはまらないような参加パターンをご検討されているという方はご相談ください。
- ・応募に際してはプロ・アマ、居住地、年齢等は問いません。ただし、応募多数の場合は一関市民を優先します。
- ・7月にランウェイの下見及び事前練習会を予定しており、原則として全ての参加者に参加していただきます。

## ▶審査について

「モデルが主役」というスタンスを第1に、衣装デザイン、コーディネート、パフォーマンスを含め、モデルがいかにも輝いているか（ファッションがいかにもモデルを輝かせているか）を重視して審査します。なお、入賞者には賞状と副賞を贈呈します（イチコレグランプリ/準グランプリ/審査員特別賞 など）。※事前審査（デザイン画の提出含む）は行わず、本番の演出のみで審査します。

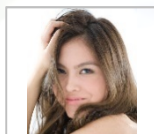
【審査員】※敬称略・順不同

- ・以下の2名のほか、服飾デザイン関係者2名、公募による市民審査員1名、合計5名の審査員を予定しています。
- ・審査員は確定し次第、随時ホームページ等にて公表いたします。



二宮 柊子

染色作家・ファッションデザイナー  
染色とファッションの調和を軸にグローバルに活躍中。一関一高卒業（盛岡市出身）。



鈴木末耶美

美容室 Dans Dix ans（東京都）オーナー  
2009ミスユニバースジャパンファイナリスト。  
一関一高卒業（宮城県栗原市出身）。

※審査員や賞に関しては変更になる場合があります。

## ▶応募方法 及び 応募に際しての留意事項

- ・下記のいずれかの方法により、**6月7日(日)まで**にお申込みください。
  - ホームページ内の申込フォームから入力 …… 「いちのせき市民活動センター イチコレ」で検索
  - ホームページ内の申込用紙を印刷し、FAXまたは郵送 …… 同上
  - 当センターの事務所に来所し、申込用紙を入手（その場で記載可） …… 下記住所参照
  - 当センターに電話し、申込用紙の郵送orFAXを希望 …… 0191-26-6400 まで
- ・受付は**先着順**とし、原則として**25組**で締切ります。ただし、**×切組数間際**で同タイミングの応募があった際には、**一関市民を優先**します（どちらも一関市民だった際には厳密な先着順）。
- ・**新型コロナウイルスの感染が拡大している現状を踏まえ、6月20日頃に最終的な開催判断**を行います。開催中止を判断した際には、応募者全員に連絡します。また、開催の決定をしても、感染拡大の状況によっては**直前でのやむを得ない中止の可能性**もあります。予めご理解いただいた上でのご応募をお願いいたします（中止に伴う各種責任は負いかねますのでご了承ください）。

## ▶ 問合・申込（月～土/9時～18時）



いちのせき  
市民活動センター  
COMMUNITY DESIGN

[いちのせき] 〒021-0881 岩手県一関市大町4-29 なのはなプラザ4階  
[せんまやサテライト] 〒029-0803 岩手県一関市千厩町千厩字町1-4-9  
[TEL(代表)] 0191-26-6400 [FAX] 0191-26-6415  
[HP] www.center-i.org/